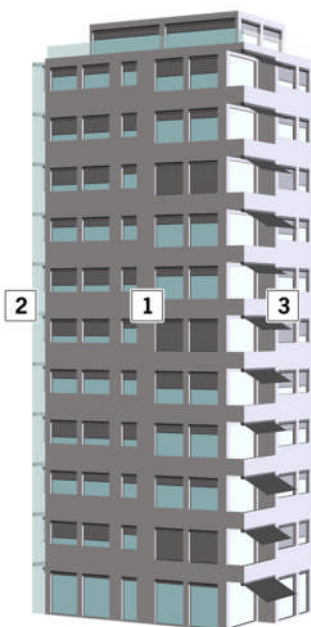


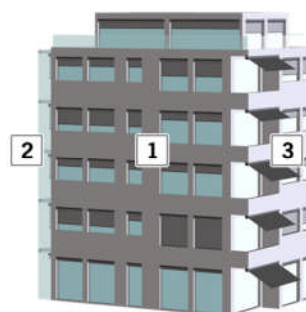
Brandschutznorm für Sonnenschutzprodukte 2017

VKF-Anforderung gemäss Anwendung

Hochhaus > 30 m



Gebäude <= 30 m



Brandschutzklassen

- 1 Fassade: RF1 / VKF 6q.3 (nicht brennbar)
- 2 Doppelfassade: RF1 / VKF 6q.3 (nicht brennbar)
- 3 Balkon/Terrasse: RF1 / VKF 6q.3* (nicht brennbar)

Brandschutzklassen

- 1 Fassade: RF2 (cr) / VKF 5.1**
- 2 Doppelfassade: RF2 / VKF 5.2***
- 3 Balkon/Terrasse: RF2 (cr) / VKF 5.1**

* Ausschwenkbare, textile Beschattungseinrichtungen in RF2 / VKF 5.2 dürfen ausgeführt werden

** Textile Beschattungseinrichtungen <= 0.6 mm dürfen ausgeführt werden

*** Mit zusätzlichen Massnahmen (z.B. Löschanlagen) sind auch Beschattungseinrichtungen aus Baustoffen der RF3 (cr) oder textile Beschattungseinrichtungen <= 0.6 mm möglich.

Ausnahmen sind in Absprache mit der Brandschutzbehörde zu prüfen.

Brandklassen der Produkte

Produktgruppe	Raffstoren Rollladen Fensterläden	Fassadenmarkisen Gelenkarmmarkisen
Behangmaterial	Aluminium	Gewebe
CH-Brandverhaltensgruppe nach VKF	RF1	RF1 bis RF3 (cr) *
CH-Brandkennziffer nach VKF	6q.3	6q.3 bis 3.1 *

* Die Klassierung der eingesetzten Gewebe muss den Unterlagen des Herstellers entnommen werden. Siehe auch www.praever.ch.

VKF-Brandverhaltensgruppen

Brandverhaltens-Gruppen	Auswirkung des Baustoffs
RF1 RF1 (cr)	Kein Brandbeitrag
RF2 RF2 (cr)	Geringer Brandbeitrag
RF3 RF3 (cr)	Zulässiger Brandbeitrag
RF4 RF4 (cr)	Unzulässiger Brandbeitrag

Zuordnung zu VKF-Klassen

Brandverhaltens- gruppe	Kritisches Verhalten	Klassifizierung nach VKF (BKZ)
RF1		6.3 6q.3
RF2		5 (200 °C).3 5.3 5 (200 °C).2 5.2
	cr	5 (200 °C).1 5.1
RF3		4.3 4.2
	cr	4.1
RF4		3.3 3.2 3.1
	cr	
Kein Baustoff		2.3 2.2 2.1 1.3 1.2 1.1

Zuordnung zu EU-Klassen

Brandverhaltens- gruppe	Kritisches Verhalten	Klassifizierung nach EN 13501
RF1		A1 A2-s1,d0
RF2		A2-s1,d1 A2-s2,d0 A2-s2,d1 B-s1,d0 B-s1,d1 B-s2,d0 B-s2,d1 C-s1,d0 C-s1,d1 C-s2,d0 C-s2,d1
	cr	A2-s1,d2 A2-s2,d2 A2-s3,d0 A2-s3,d1 A2-s3,d2 B-s1,d2 B-s2,d2 B-s3,d0 B-s3,d1 B-s3,d2 C-s1,d2 C-s2,d2 C-s3,d0 C-s3,d1 C-s3,d2
RF3		D-s1,d0 D-s1,d1 D-s2,d0 D-s2,d1
	cr	D-s1,d2 D-s2,d2 D-s3,d0 D-s3,d1 D-s3,d2 E E-d2
RF4		-
Kein Baustoff		F

RFx = Réaction au feu

cr = comportement critique

Baustoffe mit kritischem Verhalten
bezüglich Abtropfen / Abfallen /
Korrosivität im Brandfall